

ຄວາມຮູ້ພື້ນຖານດ້ານການບໍາລຸງ  
ຮັກສາ ແລະ ລະບົບການທຳງານ  
ຂອງຄອມພິວເຕີ

---

ຍົກມະນີ ທຳມະວົງ

29/08/2012

# ພື້ນຖານຄອມພິວເຕີ

1. ຄວາມໝາຍຂອງຄອມພິວເຕີ
2. ສ່ວນປະກອບຂອງຄອມພິວເຕີ
3. ກາຈຳແກຂອບແວທີ່ໃຊ້ເປີດຄອມພິວເຕີ
4. ກາບຈຳລຸງຮັກສາຄອມພິເຕີ

# 1.ຄວາມໝາຍຂອງຄອມພິວເຕີ

1.1 ຄອມພິວເຕີແມ່ນເທັກໂນໂລຢີທີ່ທຳສະໄໝຢູ່ໃນຮູບປະຈຸ ບັນ ແລະ ເປັນໜ່ວຍຄວາມຈຳໜຶ່ງໃນກາເກັບຂໍ້ມູນ, ກາສື່ສານທົ່ວໂລກທາງ ເທັກໂນໂລຢີ, ກາpromoteສື່ຄ້າ, ກາສື່ກສາ, ກາແພດ, ກາ ຄື້ຄວ້າວິໄຈ ແລະກາຄວບຄຸມກາທຳໆຂອງຄອມພິວເຕີ. ຄອມ ພິວເຕີໝາຍເຄື່ອງຄຳວຊະນິດໜຶ່ງທີ່ທຳໆດ້ວຍລະບົບເອເລັກໂທ ຣ໌ ຕາມຄຳສັ່ງໂດຍໃຊ້ໂປຼແກຣມໄດ້.

ສາມາດຮັບຂໍ້ມູນຈາກຜູ້ໃຊ້ພາຍອກ.

ສາມາດທຳກາປະເມີຜື.

ສາມາດສ້າງຂໍ້ມູນໃຫ້ກາຍເປັນລະບົບຂ່າວສາໃຊ້ບແບບຕ່າງໆ

ສາມາດດຳຂໍ້ມູນ ແລະຄຳສັ່ງໄປເກັບໄວ້ໜ່ວຍຄວາມຈຳ.

ສາມາດດຳຂໍ້ມູນຂ່າສາອອກມາສະແດງຜືຕາມຄວາມຕ້ອງກາ.

## 1.2. ຄວາມສາມາດຂອງຄອມພິວເຕີ.

- ຄວາມສາມາດໃກາເກັບຂໍ້ມູໄວ້ເປັຈຳວຫຼາຍ.
- ຄວາມສາມາດໃກາຄົ້ຫາຂໍ້ມູໄດ້ຢ່າງວ່ອງໄວ.
- ຄວາມສາມາດຈຳເອົາຂໍ້ມູທີ່ໄດ້ມາຄຳວ ແລະ ປະເມີຜິໄດ້ຢ່າງວ່ອງໄວ.
- ຄວາມສາມາດໃຊ້ໃກາຄວບຄຸມເຄື່ອງມືຕ່າງໆໄດ້ໃດ້າອຸດສາຫະກຳກາແພດ ແລະ ອື່ໆ.
- ຄວາມສາມາດຈຳເອົາຜິກາວິເຄາະອອກສະແດງຜິເປັກຣາບພິກຮູບພາບຕ່າງໆ ຕະຫລອດຈິສັຍາສຽງ.

## 1.3. ຄວາມສຳຄັຂອງຄອມພິເຕີ.

- ປະຈຸບັຄອມພິວເຕີໄດ້ເຂົ້າມາມີບົດບາດຕໍ່ກາດຈຳໃຊ້ວິດກາເປັຢູ່ຂອງພວກເຮົາບມື້ບຫຼາຍຂຶ້ນ

## 2. ສ່ວນປະກອບຂອງຄອມພິວເຕີ.

- Hard ware, Soft ware ແລະ People ware.

### 2.1. Hard ware ປະກອບມີ:

- Monitor, Printer, Mouse, Keyboard, Case, Scanner, Digital camera, Projecter, Speaker, USB, CPU, Ram, HDD, CD Rom, FDD, Slot, Main board.
- HDD: ເປັນໜ່ວຍເກັບຂໍ້ມູນຕ່າງໆໄວ້ໃຫ້ໜັ້ຄົງເຊັ່ນ: ກາຕິດຕັ້ງໂປຼແກຼມ.
- RAM: ຫົວໜ່ວຍຄວາມຈໍາຊົ່ວຄາວ (ແລ້ວສົ່ງໄປໃຫ້ HDD)

(ຫົວໜ່ວຍຂອງHDD & RAM ເປັນ byte, Kilobyte, Megabyte, Gigabyte)

1B=1000ຕົວອັກສອນ

1KB=1048B

1MB=1048KB

1GB=1048MB

## # ກາທຳງາຂອງ RAM ຕ້ອງມີໄຟລ້ຽງຕະຫຼອດເວລາ.

\* RAM ກ່ອກອ່າ ແລະ ກາຂຽຂໍ້ມູໂດຍທົ່ວໄປ RAM ຈະຕ້ອງກາກວດກາຂອງ CPU ຖ້າ RAM ກວດຊອບບໍ່ທັນ, RAM ຈະສົ່ງສັຍາໄປ ບອກ CPUໃຫ້ລໍຖ້າ.

- RAM ເປຕົວປະເມີຜິກາງ ແລະ ເປັນໜ່ວຍຄວາມຈຳຫຼັກ.

## # ກາທຳງາຂອງ HDD

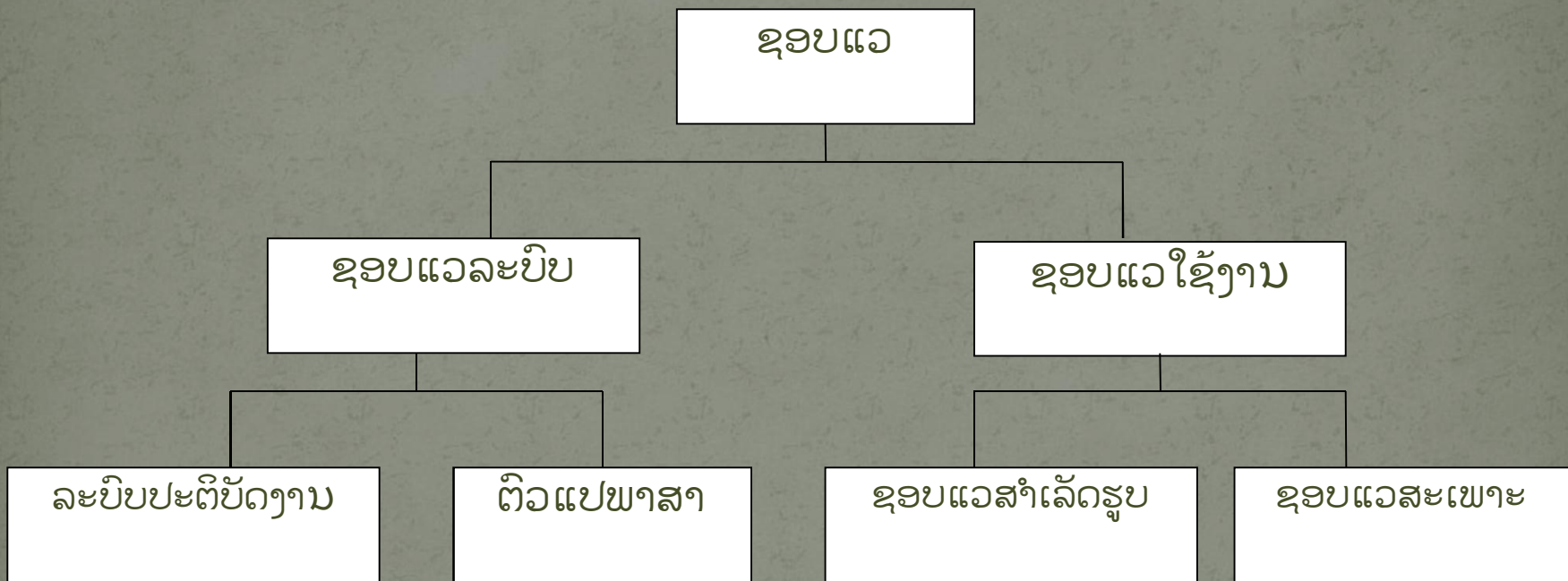
- HDD ເປັນປະກອເກັບຂໍ້ມູ,ຂະໜາດຂອງໜ່ວຍຄວາມຈຳໃຄອມພິວເຕີມີຜິຕໍ່ຄວາມສາມາດໃກາປະເມີຜິຂອງເຄື່ອງຄອມພິວເຕີ.

## # ກາທຳງາຂອງ CPU

- CPU ເປັນໜ້ອສະໝອງຂອງຄອມພິວເຕີ ແລະ ເປັນສ່ວພື້ຖາແບ່ງອອກເປັນສອງສ່ວຄື: ສ່ວຄວບຄຸມ, ສ່ວຄຳວ, ປຽບທຽບ ແລະ ກາປະເມີຜິ.

## 2.2. Software.

Software ໝາຍເຖິງສ່ວນທີ່ທຳໜ້າທີ່ໃຊ້ຄວບຄຸມກາທຳງາຂອງເຄື່ອງຄອມພິວເຕີ ອາດຈະໝາຍເຖິງຄຳສັ່ງ ຫລືຊຸດຄຳສັ່ງກໍໄດ້



### 2.1.1. ຊອບແວລະບົບ.

ໝາຍເຖິງໂປຣແກຣມທີ່ທຳໜ້າທີ່ຄວບຄຸມກາທຳງາຂອງຮາດແວທຸກຢ່າງ ແລະ ອຳວຍຄວາມສະດວກໃຫ້ກັບຜູ້ໃຊ້ເຊັ່ນ:

Windows98, Windows Me, Windows2000, WindowsXP

### 2.1.2. ຊອບແວໃຊ້ງາ

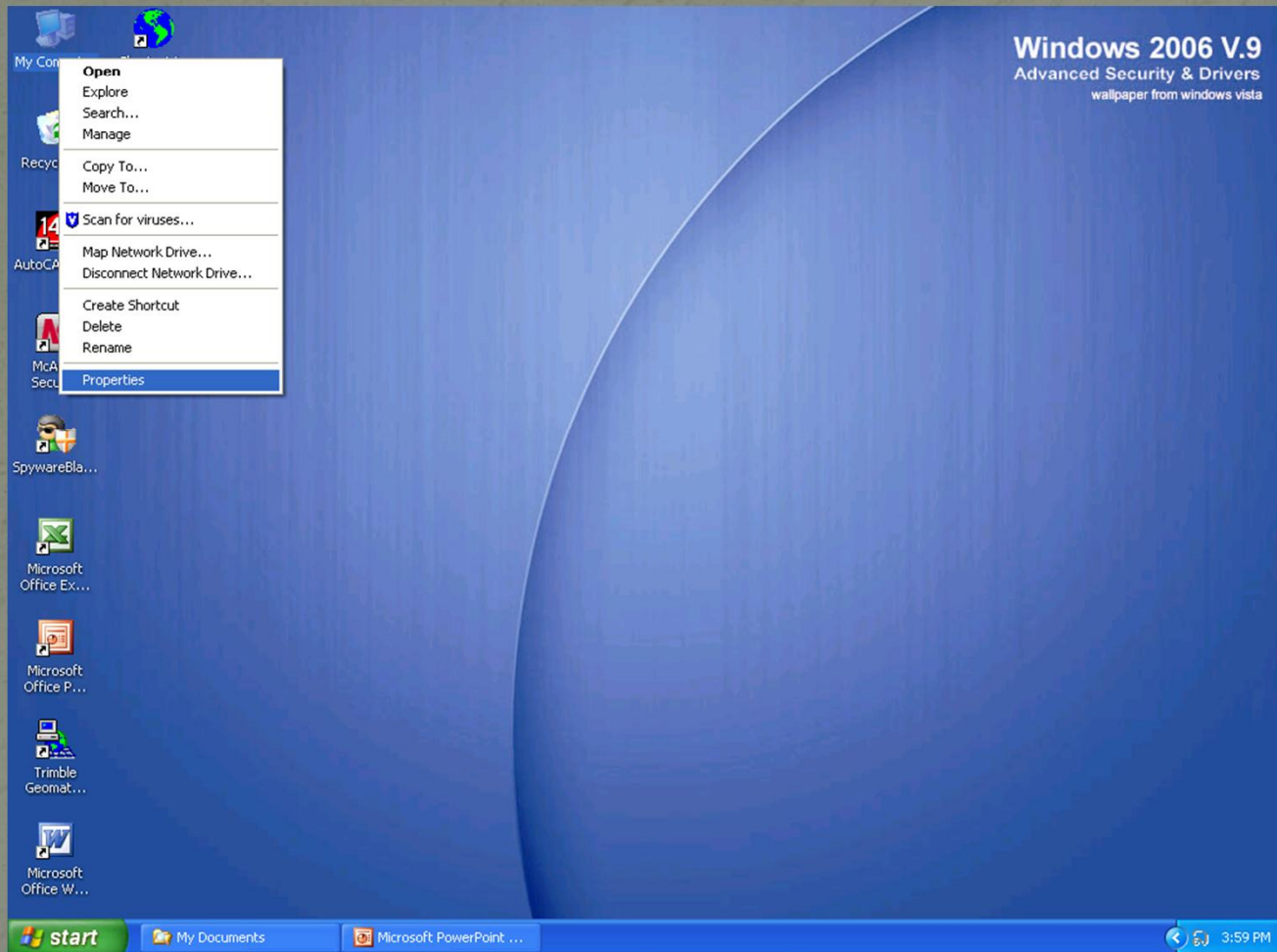
ໝາຍເຖິງ Microsoft Office

## 3. People ware

ໝາຍເຖິງຄຳໃຊ້ ທີ່ປ້ອນຂໍ້ມູນຕ່າງໆ ເຂົ້າໄປປະເມີຜິໃໝ່ວຍຄວາມຈຳ.

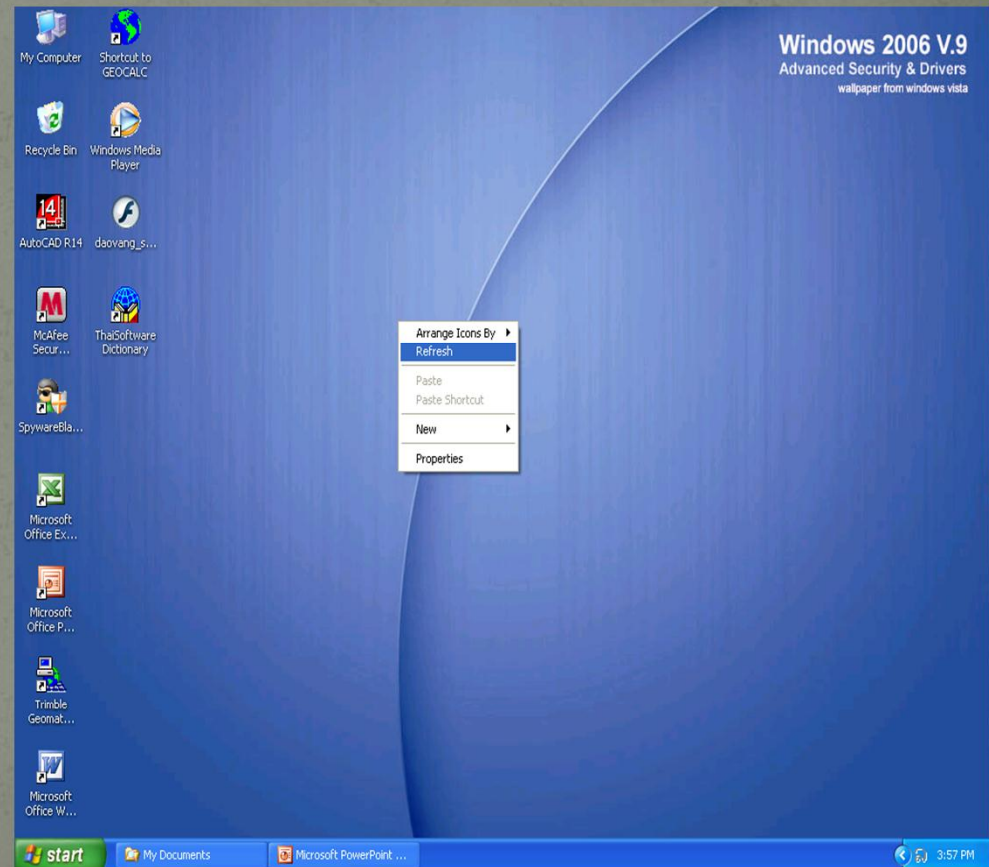


# 3. ກາກວດຊອບລະບົບຂອງ Windows

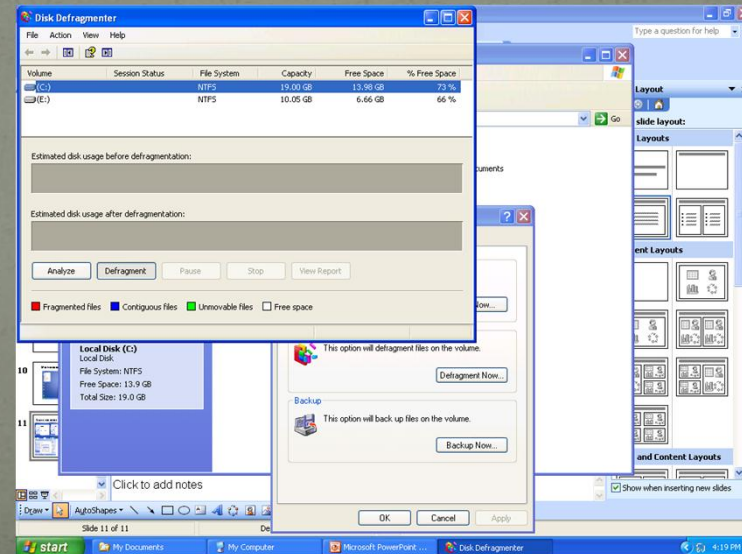
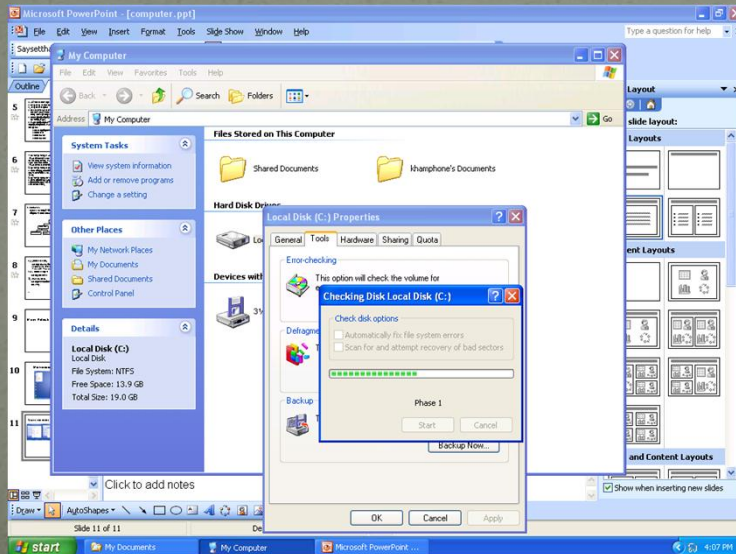
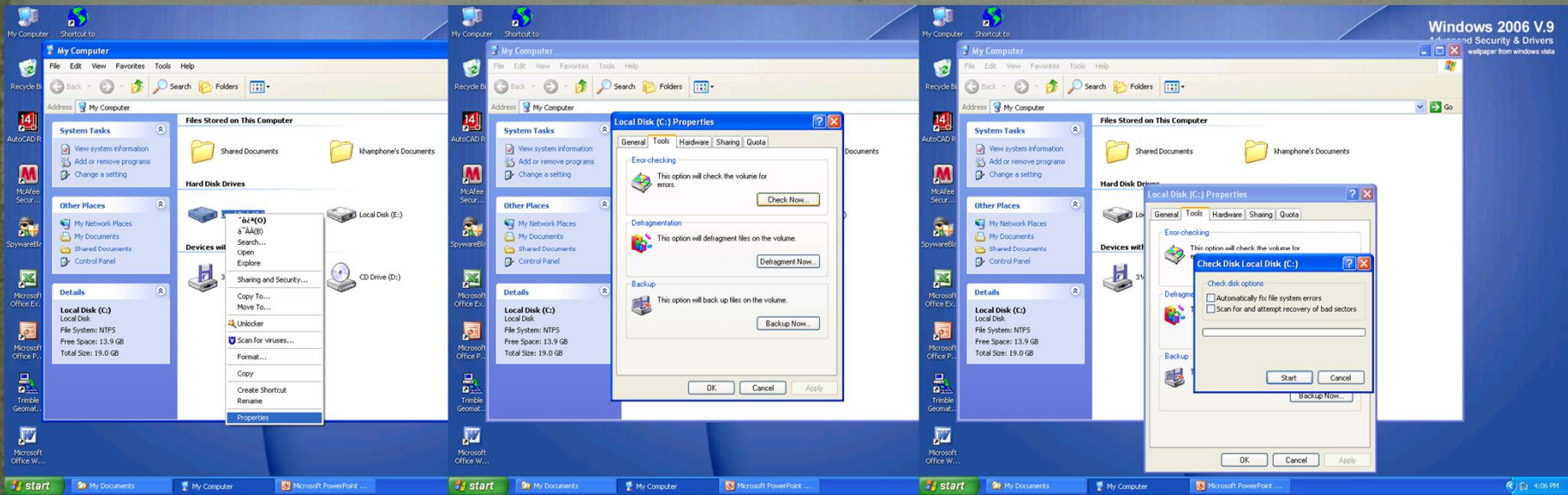


# 4. ກາບຈຳລຸງຮັກສາຄອມພິວເຕີ

# ກາ Refresh



# # Scan และ Defragmenter



ຂໍຂອບໃຈ